

# Flex'O un service dédié aux salariés

du lundi au vendredi

## Le Flex'O matin et soir

**Flex'O est un service sur réservation qui transporte les salariés** vers les arrêts des Parcs d'Activités Nord, Sud et du Thal ou vers la Gare TER. Le service est assuré prioritairement pour les trajets réguliers.

**Il fonctionne à la demande « Tôt le matin » de 4h30 à 6h15** et « Tard le soir » de 20h15 à 21h30.

Des correspondances en gare sont possibles avec les trains de 20h21 et 21h19.

### Quand réserver ?

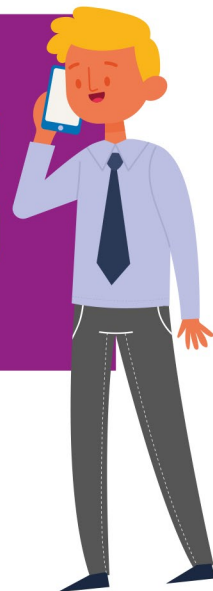


**03 88 81 06 71**



**passo@keolis.com**

Mêmes horaires que le service de réservation Pass'O+



## Aller & retour



### Heure de rendez-vous :

L'opérateur(rice) fixe avec vous l'heure de passage du véhicule.



**D'où partir ?** Le départ peut s'effectuer de **n'importe quel arrêt du réseau Pass'O**



**Lieu d'arrivée :** Le retour peut s'effectuer vers **n'importe quel arrêt du réseau Pass'O**.

## Le Flex'O midi

Ce service soumis à horaires fixes, fonctionne principalement **sans réservation** et permet de faciliter les déplacements à la pause de midi. Il est à destination des restaurants d'entreprise Triumph et Hager ou du centre commercial.

### ALLER

Thal (sur réservation)	11:28	11:43	12:03
U4/Suffren/Galion	11:30	11:45	12:05
Arrêt Lycée Agricole (centre commercial)	11:34	11:49	12:09
Arrêt HAGER	11:35	11:50	12:10
Arrêt TRIUMPH	11:37	11:52	12:12

### RETOUR

Arrêt HAGER	12:30	12:40	12:55
Arrêt TRIUMPH	12:31	12:41	12:56
Arrêt Lycée Agricole (centre commercial)	12:32	12:42	12:57
U4/Suffren/Galion	12:35	12:45	13:00
Thal (sur réservation)	12:37	12:47	13:02